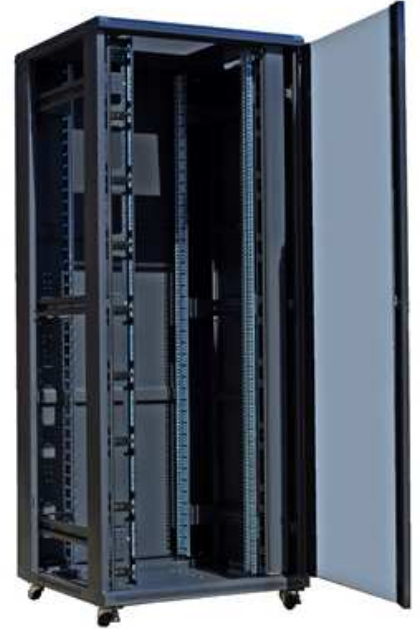


## X-tech szekrények

Portfoliónkban a teljes szekrénycsalád megtalálható a fali szekrényektől az álló szekrényekig. Az egységes design-nak köszönhetően bárhol kombinálhatjuk őket egy szerverszobában.

### A2 álló szekrények

- Magasság: 18U, 22U, 27U, 32U, 37U, 42U, 47U
- Szélesség: 600 vagy 800mm  
(18U, 22U, 27U méretek csak 600as szélességben rendelhetők)
- Mélység: 600, 800 és 1000 mm, 37U-tól **1200 mm mélységben is** rendelhető
- **Sötétszürke** RAL 7035 szín, rendelhető RAL 9004-es (fekete) színben is
- **Edzett üvegajtó**, nyílása megfordítható.  
Rendelhető **perforált és teli fémajtóval is**
- Zárható, megfordítható teli fémajtó hátul
- Levehető, zárható oldallapok
- Takarólemezzel ellátott kábelbevezető nyílások
- Állítható első-hátsó racksín
- Görgők
- Teherbírás: 800kg
- Soroló készlettel egyszerűen sorolható
- IP 20-as védelem
- Megfelel a ANSI/EIA RS-310-D, IEC297-2, DIN41494, ETSI szabványoknak



- Ventilátorpanel kizárólag X-Tech A2 állószekrényekhez
- Termosztát nélkül, 2 illetve 4 ventilátorral
- Tetőbe szerelhető, Unithelyet nem igényel



A szekrényhez kapható **digitális termosztát**, mely két külön vezérelhető kimenettel rendelkezik, így akár két ventilátorpanelt (alul- felül) is vezérelhetünk.

- 19"-os szabványos méret, 1U magas
- Két vezérelhető 220 V-os kimenet
- Celsius fokokként állítható kapcsolási hőmérséklet és tartomány
- Hőmérsékletérzékelő külön kábellel, akár közvetlenül az aktív eszköz mellé is rakható



- Soroló készlet X-Tech A2 típusú állószekrényekhez



800mm széles szekrényeinkhez **alaptartozék** a mindkét oldalon futó **függőleges kábelvezető és takarólemez**

Opcióként **kedvező áru ventilátorpanel** kapható, mely A2 szekrényünkbe illeszthető



Minden szekrényhez **alaptartozék** az állítható láb és görgő

Első-hátó racksín **számozott unitokkal**

## Fali szekrények

- Magasság: 6U, 9U, 12U, 18U
- Mélység: 450mm, 600mm
- Szélesség: 600 mm
- Egységes sötétszürke szín, RAL7039
- Ajtó nyílásiránya megfordítható
- Levehető oldalak az installáció megkönnyítése érdekében
- Opcióként oldalzár kapható
- Tetőventilátor-kiépíthetőség
- Elől, hátul szerelősín-pár
- Biztonsági füstüveg ajtó
- Hegesztett, 1 vagy 2 részes kivitel
- Biztonsági zár
- Nagy kábelvezetőnyílások



600mm mély fali szekrényeink két irányban nyithatók, a falra rögzített szekrény a fali tartótól néhány centiméter távolságban kifordítható a faltól, így a beépített aktív eszközökhöz hátulról is hozzáférünk.

- 6 és 9 Unitos szekrényeink fémajtóval is rendelhetők
- Csavarkészlet a rackszekrény falra rögzítéséhez
- Oldalzár X-Tech faliszekrényekhez



## Kiegészítők

Rack kiegészítők széles választékát kínáljuk a kábelek szervezéséhez, a szekrénybe szerelt eszközök biztonságának növeléséhez, illetve a működési környezet megfelelő szinten tartásához.

### Tálca

- 19" szabványos méret, 300mm, 400mm, 450mm mély
- Fekete szín
- Rögzítés első racksínen
- 2U magas
- 25kg maximális terhelés, 50kg hátsó támasszal



### Támaszték tálcához

- Hátsó támaszték az előlrögzítős tálcákhoz a teherbírás növelése érdekében
- Fekete szín
- Rögzítés a hátsó racksínen



### Billentyűzettartó egéppaddal

- 1U vagy 2U magas billentyűzettartó
- Külön fiók az egérnek



### Fix tálcák

- Állítható 4 pontos rögzítés
- Grafitszürke
- 100 kg teherbírás
- 1 U magas
- 3 méret: 350 mm mély, 550 mm mély, 710 mm mély



### Kihúzható tálcák

- Négyponos állítható rögzítés
- Grafitszürke szín
- 20 kg teherbírás
- 3 méret: 350 mm mély, 550 mm mély, 710 mm mély



### Kábelbevezető rack szekrényhez

- Fésűs kábelbevezető panel X-Tech fali és állószekrényhez



#### Rendezőgyűrű rackszekrényhez

- Függőleges kábelvezető gyűrű



#### Rögzítő készlet M5 kalickásanyás

- Kosarasanya, csavar és alátét négyes csomagban a kiegészítők szekrénybe szereléséhez



#### Falirtató

- 1U, illetve 2U fém falidoboz, 19"-os eszközök részére



#### Lábazat

- Lábazat X-Tech A2 szekrényekhez
- Álló és szerver szekrényekhez, minden méretben
- 100 mm magas
- Oldalfalak leszedhetők a kábelbevezetéshez



#### Villamos elosztó 8-as, fekete

- 250V, 50Hz, maximum 16A
- Kapcsolóval, túlfeszültségvédelemmel



#### Kontaszetsor 6-os

- 19"-os beépítésű
- 240Vac , 50-60Hz, max. 16A
- kapcsolóval



#### Kontaszetsor 7-es

- 19"-os beépítésű
- 250Vac , 50Hz, max. 16A
- kapcsoló nélkül



#### Termosztát sínnel

- Egykörös mechanikus termosztát
- -10°C - +80°C-ig állítható
- 230V/10A
- Kalapsínnel



#### Ventillátor tartozék készlet

- Tetőbe szerelhető KIT fali szekrényeinkhez
- 2 ventilátort és 2 ventilátorrácsot tartalmaz
- 220V-os tápkábel és dugó
- Rögzítő csavarok



#### Ventillátor panel

- 19" szabványos méret, 1U magas
- Fekete szín
- 2 vagy 3 ventilátor, kapcsolóval és termosztát nélkül



A kábelek rendezéséhez nyújtanak segítséget fésűs és gyűrűs paneljaink, átláthatóbbá téve a rackszekrényt.

#### Fésűs panel

- 19"-os szabványos méret
- Fekete szín
- Fésűs elvezetés



#### Gyűrűs panel

- 19"-os szabványos méret
- Fekete szín
- Erős műanyag gyűrűk



#### Vakpanel

- 19" szabványos méret, 1U, 2U, 4U magas
- Fekete szín
- Masszív felépítés, acél anyagból



#### Zárt gyűrűs panel

- 19" szabványos méret
- Szürke szín
- Zárt fém kivitel



#### 2 Unit zárt gyűrűs panel

- 19" szabványos méret
- Szürke szín
- 2U magas
- Zárt fém kivitel
- Nexans



## Mini szekrény

- 6 U magas, rögzített szerelőszerkezetekkel elől
- Zárható plexi ajtó
- Alsó és felső kábel bevezetés takarólemezekkel
- A paláston szellőzőnyílásokkal
- Felszereléshez fúrósablon és rögzítőkészlet
- Külső méret: 310(magasság) x 205(mélység) x 264(szélesség)



## Kiegészítők a mini szekrényhez

### Gyűrűs panel – mini

- Gyűrűs panel a saját gyártású mini szekrényhez
- Fekete szín
- Fém gyűrűk



### Tálca 100mm – mini

- Tálca saját gyártású miniszekrényhez
- 100 mm mély, 1U magas
- Fekete szín



### Vakpanel 1E fekete mini

- 1U magas vakpanel a saját gyártású miniszekrényhez

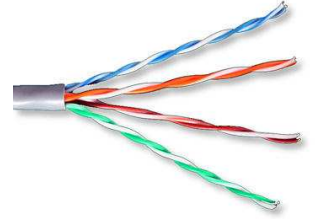


## Réz falkábelek

### Cat5e UTP falkábelek

Három márka: Teldor, Nexans, Elite

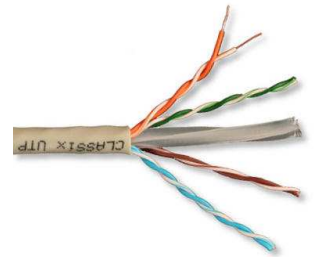
- U/UTP falkábelek
- 305 méteres dobon
- LSZH és PVC köpennyel
- AWG 24
- Papírdobozos kivitel
- Teldor és Nexans kábelekhez rendszergarancia



### Cat6 UTP falkábelek

Három márka: Teldor, Nexans, Elite

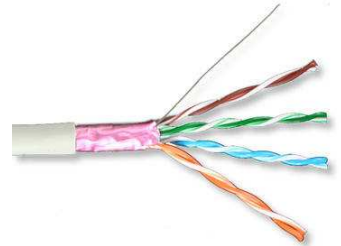
- U/UTP falkábelek
- 305 vagy 500 méteres dobon
- PVC köpeny és LSZH
- AWG 23
- Papírdobozos vagy fadobos kivitel
- Teldor és Nexans kábelekhez rendszergarancia



### Cat5e FTP falkábelek

Három márka: Teldor, Nexans, Elite

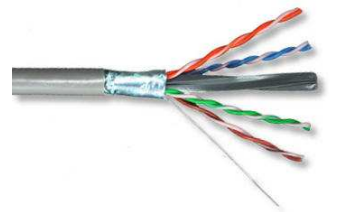
- F/UTP falkábelek
- 305 méteres dobon
- PVC köpeny
- AWG 24
- Papírdobozos kivitel
- Teldor és Nexans kábelekhez rendszergarancia



### Cat6 FTP falkábelek

Három márka: Teldor, Nexans, Elite

- F/UTP falkábelek
- 305 vagy 500 méteres dobon
- PVC köpeny és LSZH
- AWG 23
- Papírdobozos vagy fadobos kivitel
- Teldor és Nexans kábelekhez rendszergarancia



### Cat7 FTP falkábelek

Teldor falkábelek – 20 év rendszergarancia

- S/FTP falkábelek
- 500 vagy 1000 méteres dobon
- LSZH köpeny
- AWG 23
- Fadobos kivitel
- 600MHz, 900MHz, 1000MHz, 1200MHz

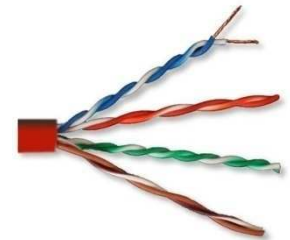
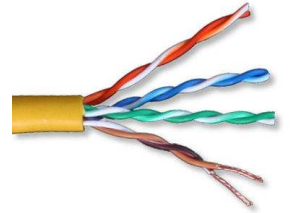
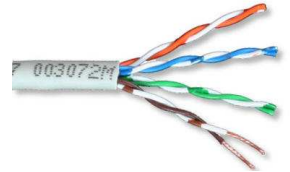


## Réz patch kábelek

### Cat5e UTP patch kábelek

Két márka: Nexans, Elite

- U/UTP patch kábelek
- 305 vagy 500 méteres dobon
- PVC köpeny
- AWG 24
- Papírdobozos vagy fadobos kivitel
- 100 MHz sávszélesség
- Színváltozatok:
  - Szürke, fehér, fekete, kék, piros, citromsárga, zöld



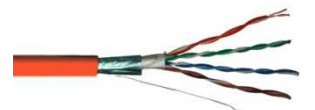
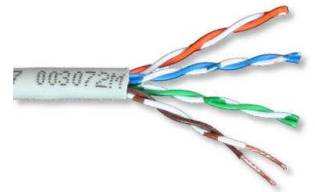
### Cat6 UTP patch kábelek

- U/UTP patch kábelek
- 305 méteres dobon
- PVC köpeny
- AWG 24
- Színváltozatok:
  - Szürke, kék, piros, citromsárga

### Cat5e FTP patch kábelek

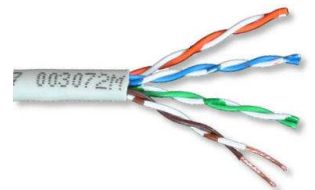
Két márka: Nexans, Elite

- F/UTP patch kábelek
- 500 méteres dobon
- PVC köpeny
- AWG 24
- Fadobos kivitel
- 100 MHz sávszélesség
- Színváltozatok:
  - Szürke, kék, narancssárga, piros, zöld



### Cat6 FTP patch kábelek

- F/UTP patch kábelek
- 305 méteres dobon
- PVC köpeny
- AWG 24



## Szerelt réz patch kábelek

Raktárról kínálunk Cat5e és Cat6 UTP illetve FTP szerelt patch kábeleket a következő méretekben: **0,5m, 1m, 2m, 3m, 5m**.

Saját gyártásunk révén ezeken kívül **bármilyen egyedi méretű** szerelt patch kábelt elkészítünk Elite, illetve Nexans kábelből vagy **akár hozott alapanyagokból is, különféle színekben**.



## Riasztó és koax kábelek

### Riasztó kábelek

Raktárról 2,4,6 illetve 8x0,22 riasztó kábeleket kínálunk, de rendelésre más típusokat is szállítunk.



### Koax kábelek

Különbféle koax kábeleket rendelésre kínálunk.

## Telefonos kábelek

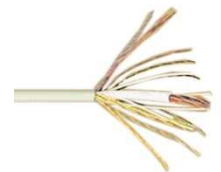
### Lapos telefonvezeték

- 4x0,22 telefonos beltéri kábel, lapos kivitel
- 100m-es bundon
- Fekete színben is



### Trönk kábelek

- Nexans által gyártott, kiváló minőségű kábel
- Cat 5e UTP minősítéssel rendelkezik
- 25 érpáras



Egyéb típusok rendelésre!

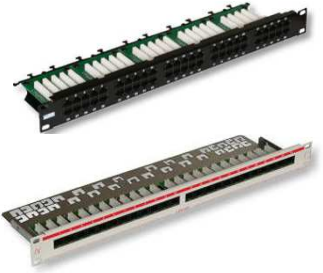
### Acetát vezeték

Rendelésre különféle színű acetát vezetékeket is kínálunk!

## Patch panelek

### Cat3 ISDN patch panelek

- 25 vagy 50 port, RJ45, Cat3
- LSA típusú, felülszerelhető
- Kábelrendezővel



### Cat5e UTP patch panelek

- 24 port
- LSA vagy 110-es típusú
- Hátról szerelhető, felülszerelhető vagy kihúzható
- Kábelrendezővel vagy anélkül
- 1 vagy 2 Unit magas
- **Nexans panelek:** AWG22-AWG24-ig, ISO/IEC11801 : 2002
- **Rit panelek:** AWG22-AWG26-ig, ANSI/TIA/EIA-568-B.2, ISO/IEC 11801 (2002), CENELEC EN50173 (2002)



### Cat5e FTP patch panelek

- 24 port
- LSA vagy 110-es típusú
- Felülről szerelhető vagy kihúzható
- Kábelrendezővel
- 1 Unit magas
- **Nexans panelek:** AWG22-AWG24-ig, ISO/IEC11801 : 2002
- **Rit panelek:** AWG22-AWG26-ig, ANSI/TIA/EIA-568-B.2, ISO/IEC 11801 (2002), CENELEC EN50173 (2002)



### Cat6 UTP patch panelek

- 24 port
- LSA, 110-es típusú vagy RJ-RJ toldó
- Hátról szerelhető
- Kábelrendezővel
- 1 vagy 2 Unit magas
- **Rit panelek:** AWG22-AWG24-ig, ANSI/TIA/EIA-568-B.2, ISO/IEC 11801 (2002), CENELEC EN50173 (2002)

### Cat6 FTP patch panelek

- 24 port
- LSA típusú
- Hátról vagy felülről szerelhető
- Kábelrendezővel
- 1 Unit magas
- **Rit panelek:** AWG22-AWG24-ig, ANSI/TIA/EIA-568-B.2, ISO/IEC 11801 (2002), CENELEC EN50173 (2002)



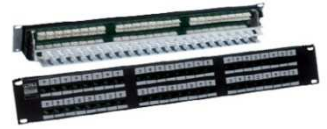
### Cat7 patch panelek

- 24 port, üres, snap-in modulokkal bővíthető
- Kihúzható, porvédős
- Kábelrendezővel, rögzítő készlettel
- Kompatibilis az összes LANmark-7 GG45, LANmark-6, LANmark-5 és Essential Cat5E modulal
- **Nexans**



### Menedzselhető panelek - kapcsolós

- Cat6, UTP vagy FTP
- 48 port
- LSA vagy 110-es típusú + RJ-RJ toldó  
A panel közepén található kapcsolósorral összeköttetés létesíthető az egymás alatti modulok között.
- Kábelrendezővel
- 2 Unit magas
- **Rit panelek:** AWG22-AWG26-ig,  
ANSI/TIA/EIA-568-B.2, ISO/IEC 11801 (2002), CENELEC EN50173 (2002)



### Menedzselhető panelek – kapcsoló nélküli

- Cat6, UTP vagy FTP
- 24 port
- LSA vagy 110-es típusú
- Hátról szerelhető vagy RJ-RJ toldó
- Kábelrendezővel
- 1 Unit magas
- **Rit panelek:** AWG22-AWG24-ig,  
ANSI/TIA/EIA-568-B.2, ISO/IEC 11801 (2002), CENELEC EN50173 (2002)



### Moduláris megoldások keystone modulokhoz

- 8 port, üres (LAN mini szekrényhez)
- 16 vagy 24 port, üres (19" rackbe szerelhető)
- Kábelrendezővel



### Moduláris megoldások snap-in modulokhoz

- 12 vagy 24 port, üres
- Kábelrendezővel, porvédős



## Fali dobozok, aljzatok

### Nexans snap-in előlapok

- 45X45mm-es előlap, fehér
- Döntött vagy sík
- 2db Nexans snap-in modul részére
- Feliratozható
- Égés gátlási fokozat: UL 94 V0
- Keystone átalakító klips
- Keystone átalakító klips EVO modulhoz



### Snap-in modulok

- Cat5e, Cat6, Cat7
- UTP vagy FTP
- AWG23-AWG24-ig
- Adapterrel Keystone kompatibilissé alakítható
- ISO/IEC 11801 : 2002
- Nexans



### Rit fali dobozok, aljzatok

- Cat5e
- 1 vagy 2 port
- UTP vagy FTP
- Süllyesztett vagy falon kívüli
- LSA vagy 110-es típusú
- Fehér
- 81x81 mm (x60mm) vagy 68x68mm (x26mm)
- ANSI/TIA/EIA-568-B.2-1, ISO/IEC 11801(2002), GENELEC EN50173 (2002)



## Keystone kompatibilis házak, előlapok

### Produx keretek

- Arcus, grado, classic vagy classic kiemelő keret
- 1, 2, 3, 5-ös soroló keret
- Fehér

### Produx előlapok

- Arcus, grado, classic
- Üres, csatlakozó modul nélkül
- Fehér
- 2 port
- Keystone modulokkal bővíthető

### Rit előlapok

- Keystone modulhely, porvédős
- 1 vagy 2 port, fehér
- Üres, keystone modulal bővíthető
- 50x50, 50x25, 45x45 vagy 45x22,5mm

### Keystone kompatibilis házak

- 1,2,4 vagy 6 port falidoboz
- Keystone modulal bővíthető
- Öntapadós vagy csavaros rögzítés

### Keystone előlapok

- 45x22,5 vagy 45x45mm (Legrand, Mosaic)
- 1 port, keystone modulal bővíthető
- Fehér

### Fali doboz keystone modulhoz

- 86x86x38mm, fehér
- Öntapadós vagy csavaros rögzítés
- Sík vagy döntött előlap
- 1 vagy 2 port
- Feliratozható
- Legrand Valena kompatibilis (keret nélkül)
- 1 vagy 2 port, fehér
- Döntött, üres (csatlakozó modul nélkül)
- Keystone modulal bővíthető



### Keystone modulok

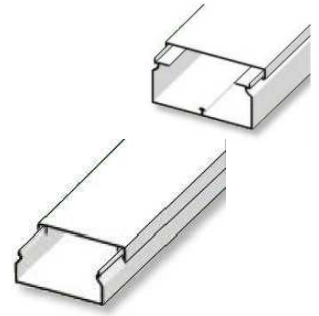
- Cat5e, Cat6, Cat6A
- UTP vagy FTP
- LSA típusú vagy szerszám nélkül szerelhető
- Hátról vagy felülről szerelhető (180 fokos)
- **Rit modulok:** AWG 22-26 kábelátmérőig
- Nem Rit modulok: TIA/EIA-568-B.2 szabvány



## Csatornák

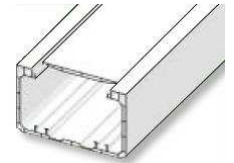
### Fali csatornák

- 2 m-es szálak
- PVC öntött anyag
- A-C3 gyúlékonysági fokozat
- Fehér szín
- Méretek:
  - 11x10
  - 18x13
  - 40x40
  - 60x40
  - 25x15
  - 20x20 rózsaszínű nyírfa és sötét tölgy színben is
  - 40x20 rózsaszínű nyírfa és sötét tölgy színben is
  - 80x40 PEK 40 válaszfal alkalmazható, Készülékdoboz nem használható
  - 100x40 PEK 40 válaszfal alkalmazható, Készülékdoboz nem használható
  - 100x60 villanszerelési csatorna, készülékdoboz elhelyezésére alkalmas
  - 180x60 villanszerelési csatorna, PEKE 60 válaszfal alkalmazható



### Parapet csatornák

- 2 m-es szálak
- PVC öntött anyag
- A-C3 gyúlékonysági fokozat
- Fehér szín
- Aljzatok elhelyezése a csatornában
- Válaszfal rendelhető
- Méretek:
  - 110X70D mellvédcsatorna
  - 140X70D mellvédcsatorna



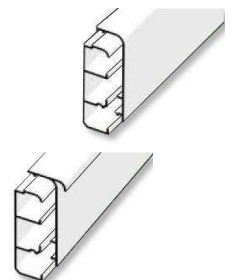
### Készülékdoboz parapet csatornához 75X71X60 mm

- Fehér szín
- PVC öntött anyag
- A-C3 gyúlékonysági fokozat



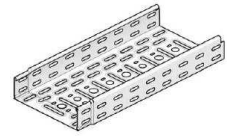
### Padlószegély csatornák

- 2 m-es szálak
- PVC öntött anyag
- A-C3 gyúlékonysági fokozat
- Fehér szín
- Elvezetés padló és a fal sarkában
- 80x50
- Szőnyeghez is



### Fémfalcák

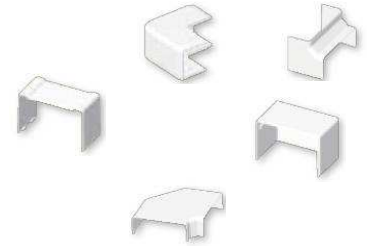
- 3 m-es szálak
- Horganyzott felület
- Mindenféle méretben
- Kanyaridomok és fali rögzítők széles választéka



### Idomok

#### Belső, külső, sík sarok, véglezáró, T-idom, illesztés takaró

- Fehér szín
- PVC öntött anyag
- A-C3 gyúlékonysági fokozat
- Különböző méretekben a különféle csatornákhöz



### Padlódobozok

#### Betondoboz, mélyebb

- Betondoboz a Kopobox előlapokhoz
- Mélyebb kivitel 80-95 mm-ig állítható
- Kábelbevezető nyílások



#### Padlódoboz keret 6x45-ös aljzattal

- Padlódoboz állpadlóba vagy betonba.
- 6 db 45x45 mm mosaic hellyel



## Y elosztók

### UTP Ethernet Y elosztó

- Bemenet: RJ45 dugó, UTP Cat5
- Kimenetek: 1xRJ45 aljzat, UTP Cat5  
1xRJ45 aljzat, UTP Cat5
- Gyártási jelölés: szürke törés gátló



### UTP telefon Y elosztó

- Bemenet: RJ45 dugó, telefon
- Kimenetek: 1xRJ45 aljzat, telefon  
1xRJ45 aljzat, telefon
- Gyártási jelölés: piros törés gátló



### Párhuzamos telefon Y elosztó

- Bemenet: RJ45 vagy RJ11 dugó, telefon
- Kimenetek: 1xRJ45 aljzat, telefon  
1xRJ45 aljzat, telefon
- Gyártási jelölés: sárga törés gátló



### UTP és telefon Y elosztó

- Bemenet: RJ45 dugó, UTP Cat5
- Kimenetek: 1xRJ45 aljzat, UTP Cat5  
1xRJ45 aljzat, telefon
- Gyártási jelölés: kék törés gátló



### Törés gátlók

- 14x14x20mm
- A következő színekben: fekete, fehér, kék, piros, sárga, szürke, zöld



## Toldók

### 6P4C moduláris toldó

- Bemenet: 1xRJ11 aljzat, Cat3  
Kimenet: 1xRJ11 aljzat, Cat3

### 8P8C moduláris toldó

- Bemenet: 1xRJ45 aljzat, Cat3  
Kimenet: 1xRJ45 aljzat, Cat3

### UTP Cat5e toldó (LSA)

- Betűzhető toldó (LSA típusú)  
Cat5e, árnyékolatlan

### FTP Cat6 toldó (LSA)

- Betűzhető toldó (LSA típusú)  
Cat6, árnyékol



## Moduláris dugaszok

### UTP dugók

- Lengőkábelhez vagy falkábelhez (kemény magos)
- 4P4C, 6P4C, 6P6C, 8P8C, 10P10C,
- Cat5e, Cat6



### FTP dugók

- Lengőkábelhez vagy falkábelhez (kemény magos)
- 8P8C, 10P10C,
- Cat5e, Cat6



## Telefonos szerelési anyagok

### 19" modultartó

- IDC modultartó
- 10, 30 vagy 150 érpáras kivitel
- 1U vagy 3U magas



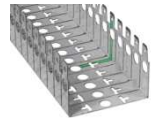
### Beltéri doboz

- LSA rendszerű
- LV és NLV modulokhoz
- Véglezáró tartóval
- 30, 50 vagy 100 érpáras



### Egyesével darabolható villasor 40-70

- 30mm vagy 50mm hasmagasság



### 10x2 véglezáró modul

- LSA típusú, 10 érpáras
- Leválasztható vagy nem leválasztható
- Feliratsávval vagy anélkül



### 10x2 túlfeszlevezető tár és patron, 2 pólusú

### 6P4C moduláris aljzat, szimpla

- 1 port 6p4c
- 42x58x25 mm
- öntapadós vagy csavaros rögzítés

## Réz és koax szerszámok

### RJ45/11 krimpelő fogó

- RJ45 (8p8c), RJ12 (6p6c) és RJ11 (6p4c) csatlakozók krimpeléséhez
- Beépített blankoló és vágó egység

### RG58 krimpelő fogó

- RG 55, 56, 58, 62, 8x, 140, 210, 141, 142, 174, 223, 303, 400 csatlakozók krimpeléséhez.

### 4P,6P, 8P DEC krimpelő fogó

- RJ45 (8p8c), RJ12 (6p6c), RJ11 (6p4c) és RJ10 (4p4c) csatlakozók krimpeléséhez
- Beépített blankoló és vágó egység



### Szerelőszerszám 110-es

- 110-es típusú betűző szerszám
- Kábelvágó kés
- A nyélben kés tárolási lehetőség



- 110-es típusú betűző kés
- Kábelvágó éllel



### Szerelőszerszám 110-es

- 110-es típusú betűző szerszám
- Kábelvágó kés
- A nyélben kés tárolási lehetőség
- Állítható nyomaték
- 110-es típusú betűző kés
- Kábelvágó éllel (kék szerszámhoz)
- LSA típusú betűző kés
- Kábelvágó éllel (kék szerszámhoz)



### Koaxcsupaszító 3-as

- Kábelcsupaszító RG58, RG59 és RG6 koax kábelekhöz



### Nexans IDC szerelő szerszám

- LSA típusú betűző szerszám
- Kábelvágó kés
- A nyélben beépített húzókampó és penge



### Nexans Universal szerelő szerszám

- Nexans snap-in modulokhoz
- Megkönnyíti a csatlakozók szét és összeszerelését illetve sorozatgyártását.



### Tooltest

- Folytonosság, rövidzár, szakadás, elkötés kijelzése pinenként
- UTP és FTP kábel tesztelése
- Folyamatos tesztfuttatási lehetőség
- 8P,6P,4P krimpelő fogó
- Kivehető érsorrend vizsgáló
- Blankoló és vágó egység
- Alacsony elemfeszültség kijelzése, automata kikapcsolás



### Hobbes mini csavarhúzókészlet 14 részes

- Műszeres csavarhúzó készlet, cserélhető fejekkel
- A fejek mélysége szükség szerint állítható
- Csillag, lapos és torx fejek



### Dymo feliratozó gépek

**DYMO** termékek, feliratozó gépek és kazetták is megtalálhatók kínálatunkban.

## IRWIN termékek

### Oldalcsípőfogó 6"

- Pontos vágás, hosszú élettartam, kiváló minőség
- 1000V-os szigetelt nyél
- 6"/150 mm hosszú, nagyobb méretben is rendelhető



### Kábelvágó fogó 6"

- Kiváló minőség, hosszú élettartam
- 1000 V-os érintésvédelem



### Kombinált fogó 6"

- Kiváló minőség, hosszú élettartam
- 1000V-os szigetelt nyél
- 6"/150 mm hosszú, nagyobb méretben is rendelhető



### Fémfűrész 125 kg

- Kényelmes csúszásmentes markolat
- 125 kg-os feszítőerőt is kibír
- 90° és 55°-os lapbefogás
- Laptároló és előre befogható a fűrészlap
- Fém lapfeszítő szerkezet



### Szerszámrendező

- Nagy tároló kapacitás szerszámok és alkatrészek számára
- Vízálló
- Zsebek és rekeszek a jobb rendszerezés érdekében
- Szegecses erősítés a megnövelt élettartam érdekében



### SDS kőzetfúró

- Kiváló minőség, hosszú élettartam
- Különféle méretek: 6x50/110, 6x100/160, 6x150/210
- 8x100/160, 8x150/210, 10x100/160, 10x150/210, 10x200/260
- 12x150/210



## Optikai kábelek

### Kültéri (UT) optikai kábelek

Optikai kábelek 4, 8 és 12 szálás 9/125, 50/125 (OM2), 62,5/125 üvegszállal

- Egy csöves looetube szerkezetű
- Nem fémes rágcsálóvédelem
- Halogénmentes, UV álló, kültéri



### Beltéri (TB) optikai kábelek

- Optikai kábelek
  - 4 szálás 50/125 (OM2-es) és 62,5/125
  - 8 szálás 50/125 (OM2)
  - 12 szálás 50/125 és 62,5/125 típusú üvegszállal
- Egycsöves tightbuffered szerkezetű
- Lánggátló, halogénmentes, beltéri
- Közvetlenül csatlakozóra szerelhető



### Univerzális optikai kábelek

Optikai kábelek 4, illetve 8 szálás kivételben 50/125 (OM2-es) típusú üvegszállal

- Egy csöves looetube szerkezetű
- Nem fémes rágcsálóvédelem
- Halogénmentes, LSZH, kül- és beltéri
- Előnye, hogy nincs szükség köztes végződtetésre
- Költségtakarékos megoldást biztosít
- Önköltő, lánggátló köpeny
- Könnyű, flexibilis felépítés



### OM3 optikai kábelek

OM3 optikai kábel, 4,8,12 szálás 50/125 üvegszállal

- "10GBASE OM3"
  - 10GBASE-SX sebességet tud, 300m távolságra is
  - 1000Base-SX 900m-ig
- Kültéri/beltéri és halogénmentes, nem fémes rágcsálóvédelemmel ellátva
- Lépésálló, LooseTube szerkezet
- Max. 1800N húzóerővel installálható
- Átmérője 7,8mm



### OPT. KÁBEL 2X960/1000 POF

- 960/1000-es műanyag fényvezető kábel
- Duplex, elsődleges (PVC) bevonattal
- 2,2x4,5mm méret
- Lépcsős törésmutató
- 10,8kg/km
- Hajlítási sugár: 2,5cm

### FTTx kábelek – TRUNK kábelek

- Kültéri
- Halogénmentes
- Rágcsálóvédelem
- UV álló
- Vízálló
- Aramid megerősítés
- Könnyű
- Rendkívül rugalmas
- Kis átmérő
- Bontószál
- Szálszám: 2,4,6,8,12,16,24
- Működési hőmérséklet: -40C - +70C
- Univerzális (kül/beltéri) változat – alacsony füst kibocsátású, láng gátló
- Akár páncélos rágcsálóvédelemmel ellátva – kevésbé rugalmas és könnyű



### FTTx kábelek – DROP kábelek – kültéri

- Önhordó légekábelek
- Nem vezeti az elektromosságot
- Típustól függően nedvesség illetve vízálló kivitel
- Láng gátló
- Rendkívül ellenálló a mechanikai hatásokkal szemben
- Típustól függően LSOH és UV álló köpennyel rendelkezhet



### FTTx kábelek – DROP kábelek – beltéri

- Tight Buffered szerkezet
- Aramid megerősítés
- Láng gátló
- Halogénmentes
- Alacsony füst kibocsátás
- Beltéri alkalmazás
- Közvetlenül végződteshető FTTx eszközökhöz, pigtailekhez és jumper kábelekhez
- Dobon
- Rendkívül rugalmas
- Nem vezeti az elektromosságot
- Nedvességálló
- Szálszám: 1 vagy 2



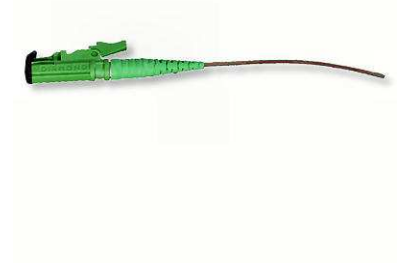
### Előre végződött optikai kábelek

Egyéni igények szerint vállaljuk különféle optikai kábelek előre végződtetését: kül- vagy beltéri, ragcsálóvédett, UV-álló, LSZH köpenyes.



### Optikai pigtailek

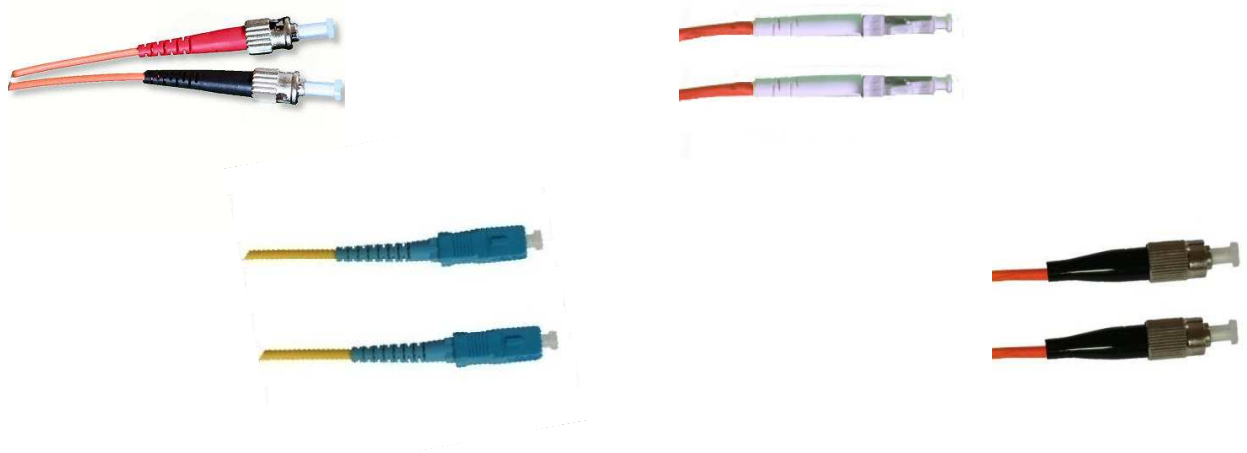
Raktárról kínáljuk az **1-1,5 méteres** pigtaileket **ST, SC, LC, FC, E2000 és SC/APC** csatlakozókkal, **mono és multimódusú** üvegszállal egyaránt.



## Optikai patch kábelek

**Raktárról kínáljuk** a leggyakrabban használt optikai patch kábelek széles választékát, **különbéle méretekben**. Készletünkben megtalálhatók az **ST, SC és LC csatlakozókkal ellátott patch kábelek és ezek kombinációi**, 9/125, 50/125 és 60,5/125 üvegszállal, szimplex és duplex kivitelben. Raktáron tartott méretek: 1m, 2m, 3m, 5m és 10m.

Ezen felül saját gyártásunk révén **egyedi patch kábelek** készítését is vállaljuk, **bármilyen méretben és csatlakozókombinációval** (beleértve az **FC, E2000** csatlakozókat is).



## Optikai csatlakozók, toldók

### Optikai csatlakozók

ST, SC, LC és FC csatlakozók széles választékát kínáljuk raktárról.

Kínálatunkban megtalálhatók a következő típusok:

- Mono- vagy multi módusú
- Szimplex vagy duplex
- PC vagy APC
- 3 vagy 0,9 mm-es törésgátlóval rendelkező csatlakozók.



### Optikai toldók

ST, SC, LC, FC, E2000 és MTRJ toldók széles választékát kínáljuk raktárról.

Kínálatunkban megtalálhatók a következő típusok:

- Mono- vagy multi módusú
- Szimplex vagy duplex
- PC vagy APC



## Eszközök optikai ragasztáshoz

### 2 komponensű ragasztó (Loctite)

A ragasztók kötési ideje kb. 1 perc. Mivel levegővel és műanyagokkal érintkezve nem szilárdulnak, ezért az optikai fecskendőbe felszívva nem kell a gyors beszáradástól tartanunk.



### Optikai fecskendő és tű

A csatlakozók ragasztással és csiszolással történő végződésékor az optika csatlakozót kétkomponensű ragasztóanyaggal töltjük fel. Ezt a műveletet lehet az optikai fecskendővel és a hozzá tartozó tűvel végrehajtani.



### Vizsgáló mikroszkóp 100x nagyítással

Az optikai csatlakozók ragasztással történő végződésékor a csiszolási felületet folyamatosan ellenőriznünk kell. Erre szolgál az optikai mikroszkóp. 100x-os felbontású. ST, SC, FC, csatlakozókhoz egyaránt alkalmas. Felbontása miatt inkább multi modulusú környezetekbe ajánljuk.



### Vizsgáló mikroszkóp 400x nagyítással

A csiszolási végződésénél a felület folyamatos ellenőrzésére ezt a mikroszkópot ajánljuk. Mono és multi környezetben is egyaránt jó megoldás. 400x-os nagyítású. SC, ST, FC csatlakozókkal egyaránt használható.



### Optikai csiszoló 0,3 l'm -30l'm-ig

A csiszolópapírok mérete kicsit nagyobb az A4-nél. Néhány 100 csiszolás elvégzésére alkalmasak, bevonatuk alumíniumoxid.



### Optikai csiszoló gyémánt 1 l'm -30l'm-ig

10 cm átmérőjű, korong alakú, gyémánt bevonatú csiszolópapírok.



### Optikai törülőkendő Kim Wipes (60db)

A kendő ragasztási végződésékor és a használatba vett csatlakozó utólagos tisztításakor is jó szolgálatot tesz.



### Optikai szálfarcoló

Szálfarcoló karbid anyagú, széles, egyenes vágó éllel. Műanyag, golyóstoll jellegű tokban kapható.



### Optikai csiszoló korongok

A polírozó korong optikai csatlakozók PC típusú csiszolásához használható, SC/ST/FC vagy LC/MU csatlakozókhoz, multi és mono módban egyaránt.



### Optikai ferrule tisztító

A ferrule tisztító több mint 520 tisztítást tesz lehetővé. ST/FC/ST vagy LC/MU kivitelben kapható. Rendkívül hasznos projektek átadása, hitelesítő mérése előtti tisztításra. Segítségével akár dB-es csillapítás javulás is elérhető. Az állítható fej lehetővé teszi nehezebben elérhető csatlakozók tisztítását is.



### Optikai átalakító cső

Az átalakító csövet LooseTube kábelek szálainak erősítésére használjuk. Az átalakító csövet a 250 mikronos szátra húzva a vastagságát 900 mikronra növelhetjük. Rögzítését általában zsugorcsővel oldják meg.



## Szerszámok optikai kábelek szereléséhez

### Optikai szálcsupaszító Miller (250um,900um)

A megújult Miller szálcsupaszító "Super Comfort" markolatával kényelmes és könnyű használatot tesz lehetővé. A nagyobb (1mm-es) lyuk alkalmas a külső köpenyek leválasztására, míg a kisebb a 900 és 250µm-es védőréteget távolítja el. Az új gyári beállítás és a kalibráló csavar segítségével minden alkalommal precíz munkavégzés biztosítható.



### Optikai krimpelő fogó

Ezt a fogót ragasztható csatlakozók (ST/FC/SC) krimpeléséhez ajánljuk. Négyféle mérettel rendelkezik: 128, 137, 151 és 190 inch.



### Optikai csővágó (piros nyél)

Precíziós fogó szimplex kábelek blankolásához. A "V" alakú pengék lehetővé teszik a köpeny Kevlar®-ig történő gyors eltávolítását. Méretek 0,4; 0,5; 0,65; 0,8; 1,0; 1,3; mm (AWG 25, 24, 22, 18, 16)



### Optikai kábelcsupaszító MK02

Kábelcsupaszító a külső köpeny eltávolításához 4,5-28,5mm-ig. Kereszt és hosszirányú vágást is végez. A blankolás mélysége 3mm-ig állítható. Igény szerint tartalék éllel és a köpeny eltávolítását segítő (a nyélbe épített) húzókampóval rendelhető.



### Optikai kevlárvágó olló (piros nyél)

Csúszásmentes, fűrészfogazott, nagy nyomóerőt és gyors munkavégzést biztosító olló.



### Optikai lékelő szerszám Corning

A lékelő szerszám több csöves (behúzott) optikai kábelek esetén a kívánt pászma blankolását teszi lehetővé, a benne levő szálak veszélyeztetése nélkül. 2,5-3mm-es átmérőhöz ajánljuk.



### Opt. POF szerelő készlet

Szerelőkészlet műanyag alapú (Polimer/Plastic Optical Fiber) fényvezető kábelek szereléséhez.

A doboz tartalma:

- Professzionális szálvágó 4db tartalék éllel
- 10 lap 3µm és 10 lap durva szemcsés csiszolóanyag
- 25W-os melegvágó (110V-os)
- Vízadagoló üveg (polírozáshoz)
- Üveglap
- Szálcsupaszító fogó
- ST csiszoló korong

## Végződött megoldások optikai kábelek kifejtéséhez

### 19" 1E optikai kihúzható kifejtő tálca

1E optikai alapszerelvény optikai szálak rack szekrényben történő kifejtéséhez. Különböző előlapokkal kínáljuk.

Előlap típusok:

- Előlap 1Ex12 SC (szimplex), E2, MTRJ, LC (duplex) csatlakozóhoz
- Előlap 1Ex24 SC (szimplex), E2, MTRJ, LC (duplex) csatlakozóhoz
- Előlap 1Ex24 ST csatlakozóhoz
- Előlap 1Ex24 SC (12xduplex) csatlakozóhoz



### 19" optikai kifejtő tálca 48 port SC

- 2 Unit magas
- 24db duplex SC port
- Kazettákkal, zsugorcsövekkel (komplett)



### 19" optikai kifejtő tálca 96 port SC

- 2 Unit magas
- 96 SC (48 duplex) port
- Kazettákkal, zsugorcsövekkel (komplett)



### 19" optikai kifejtő tálca 96 port SC (szimplex)

- 3 Unit magas
- 96 SC szimplex port
- Kazettákkal, zsugorcsövekkel (komplett)



### 8 portos optikai fali rendezők

- Zárható fém burkolatú fali doboz, optikai szálak kifejtéséhez
- 8 port SC és 8 port ST változatban
- Hegesztés tartó kazettával



### 24 portos optikai fali rendezők

- Zárható fém burkolatú fali doboz, optikai szálak kifejtéséhez
- 24 port SC és 24 port ST változatban
- Hegesztés tartó kazettával
- 80x120x25mm



### 12 portos Nexans zónarendező

Zónarendező 12 Snap-in modul számára

- LANmark-OF SC snap-in toldó MM szimplex
- LANmark-OF SC snap-in toldó MM duplex



## Kültéri végződtető megoldások

### Optikai kültéri doboz

- Optikai végződtetés és média konverter egy helyen, igény szerinti specifikációval
- Kültéren is használható megoldás
- Egyszerű karbantarthatóság

### Optikai kültéri kötőszerv

- Kültéri végződtető szerelvény 96 optikai szálhoz
- Könnyen kezelhető
- Oszlopon, falon és alépítményben is alkalmazható



## Optikai konverterek

### 100Tx/100Fx konverter multi módusú szálhoz

- 100Mbps átviteli sebesség
- ST vagy SC csatlakozó
- Maximális átviteli távolság 2km
- Auto mdi/mdix RJ45 port
- Link test tulajdonság - optikai kábel tesztelésére
- Missing link tulajdonság - link megszűnése látható mindkét oldalon
- MCR12 rackkeretbe építhető



### 10/100Tx/100Fx konverter multi módusú szálhoz

- 100Mbps átviteli sebesség
- ST multi módusú optikai csatlakozó
- maximális átviteli távolság 2km
- 10/100Mbps, auto mdi/mdix RJ45 port



### 100Tx/100Fx konverter mono módusú szálhoz

- 100Mbps átviteli sebesség
- SC mono módusú optikai csatlakozó
- Maximális átviteli távolság 15, 40 vagy 70km
- Auto mdi/mdix RJ45 port
- Link test tulajdonság - optikai kábel tesztelésére
- Missing link tulajdonság - link megszűnése látható mindkét oldalon
- MCR12 rackkeretbe építhető



### 10/100Tx konverter mono módusú szálhoz

- 100Mbps átviteli sebesség
- SC mono módusú optikai csatlakozó
- Maximális átviteli távolság 25km
- 10/100Mbps, auto mdi/mdix RJ45 port



### 10/100Tx konverter mono módusú szálhoz, 1 szálás átvitelhez – Bi-Directional

**Költséghatékony** és egyszerű megoldás nagy távolságban fekvő telephelyek összekapcsolásához.

- 100Mbps átviteli sebesség
- SC mono módusú optikai csatlakozó
- Maximális átviteli távolság 25km
- 10/100Mbps, auto mdi/mdix RJ45 port
- **Egy szálás átvitelhez**
- 1310 és 1550 hullámhossz
- Párban használható!



### 1000T/1000Sx konverter multi módusú szálhoz

- 1000Mbps átviteli sebesség
- SC multi módusú optikai csatlakozó
- Maximális átviteli távolság 62,5µ kábelen 220m
- Maximális átviteli távolság 50µ kábelen 550m
- Auto mdi/mdix RJ45 port
- Link test tulajdonság - optikai kábel tesztelésére
- Missing link tulajdonság - link megszűnése látható mindkét oldalon
- MCR12 rackkeretbe építhető



### 1000T konverter multi módusú szálhoz

- 1000Mbps átviteli sebesség
- ST multi módusú optikai csatlakozó
- Maximális átviteli távolság 550m
- 1000Mbps, auto mdi/mdix RJ45 port



### 1000T konverter mono módusú szálhoz

- 1000Mbps átviteli sebesség
- SC duplex, mono módusú optikai csatlakozó
- Maximális átviteli távolság 25km
- 1000Mbps, auto mdi/mdix RJ45 port



### ATI REDUNDANT PSU FOR AT-MCR12 RACK

- Redundáns tápegység MCR12-hez
- Menet közben cserélhető



### ATI RACK KIT FOR 12PCS MC100X, MC10X

- 12 slotos rack keret AT-MC konverterekhez
- 3U magas
- Redundáns táppal ellátható



## Hálózati switchek - SOHO-tól a nagyvállalati környezetig

### Nem menedzselhető eszközök

- 5, 8, 16, 24 illetve 48 portos fix kiépítésű eszközök
- 48 port felett moduláris megoldások
- 10/100Tx, 10/100/1000T réz és SFP bővítő portok igény szerint
- Asztali vagy 19" rackes kivitel
- PoE

### Nem menedzselhető 10/100

#### 5\*10/100TX SWITCH, UNMANAGED – D-Link

Otthoni és kisvállalati környezetbe a számítógépek egymás közötti kommunikációjához.

- Kis méret (W: 142 x D: 115 x H: 31mm)
- Auto MDI/MDIX minden porton.
- Nem szükséges keresztirányú kábel
- Full-/Half-Duplex Autonegotiation
- Asztali kivitel (falra is szerelhető)



#### 8\*10/100TX SWITCH, UNMANAGED – D-Link

Otthoni és kisvállalati környezetbe a számítógépek egymás közötti kommunikációjához.

- Kis méret (W: 192 x D: 118 x H: 32mm)
- Auto MDI/MDIX minden porton
- Nem szükséges keresztirányú kábel
- Full-/Half-Duplex Autonegotiation
- Asztali kivitel, falra is szerelhető



#### 16\*10/100TX SWITCH, UNMANAGED – D-Link

Ezt az asztali switch-et SoHo vagy nagyobb munkacsoport kiszolgálására tervezték.

16 darab 10/100 Mbps-os portot tartalmaz a szerverek és munkaállomások összekapcsolásához.

- Kompatibilis az IEEE 802.3, 802.3u és 802.3x szabványokkal
- 16 10/100 Mbit NWay TP-port (RJ-45)
- NWay Autosensing (a kapcsolati sebesség automatikus felismerése)
- NWay Autonegotiation (a Full duplex/Half duplex üzemmód automatikus felismerése)
- Flow-Control Full duplex üzemmódban



### 24\*10/100TX SWITCH, UNMANAGED – D-Link

Ezt az asztali switch-et SoHo vagy nagyobb munkacsoport kiszolgálására tervezték.

24 darab 10/100 Mbps-os portot tartalmaz a szerverek és munkaállomások összekapcsolásához.

- Magas portsűrűség asztali kivitelben
- Auto MDI/MDIX Uplink minden porton
- Nem szükséges keresztirányú kábel
- Full-/Half-Duplex Autonegotiation
- IEEE 802.3x Flow-Control biztosítja az adatátvitelt
- 8K MAC címtáblázat
- 200 Mbit Full-Duplex sebesség a szerverrel



### 24\*10/100TX SWITCH,+2\*1000T UNMANAGED– D-Link

Ez a nem menedzselhető NWay switch nagyobb munkacsoportok számára optimális megoldás.

24 10/100 Mbit RJ-45 portja rugalmas csatlakozási lehetőségeket kínál a munkaállomások számára.

- 24x 10/100 Mbit TP (RJ-45) Fast Ethernet port, 2x 10/100/1000 Mbit TP (RJ-45)
- Gigabit port
- Dedikált sávszélesség a szerver- és munkaállomás kapcsolatokhoz
- Autosensing és Full-Duplex/Half-Duplex Auto-Negotiation (NWay) minden porton
- Flow-Control az adatvesztés elkerülése érdekében
- Auto MDI/MDIX Uplink minden porton, nem szükséges keresztirányú kábel
- MAC címtáblázat: 8000 bejegyzés



## Nem menedzselhető gigabit

### SWITCH 5\*10/100/1000T PORT– D-Link

A DGS-1005D asztali switch (Green Ethernet kiadás) a SOHO felhasználók, kis- és középvállalkozások számára valósítja meg az energiahatékony hálózat koncepcióját.

- 5 portos gigabit switch
- IEEE 802.3x forgalom ellenőrzés
- Auto MDI/MDI-X portok



### SWITCH 8\*10/100/1000T PORT– D-Link

A DGS-1008D asztali switch (Green Ethernet kiadás) a SOHO felhasználók, kis- és középvállalkozások számára valósítja meg az energiahatékony hálózat koncepcióját.

- 8 portos gigabit switch
- IEEE 802.3x forgalom ellenőrzés
- Auto MDI/MDI-X portok



### SWITCH 16\*10/100/1000T PORT, 19" RACK– D-Link

Az asztali switch kedvező árú eszközt kínál SOHO felhasználásra, kis- és középvállalkozások számára.

A hálózatok növekvő forgalma könnyedén kezelhető a Gigabit Ethernet megnövelt sávszélességével.

- 16 10/100/1000Base-T Gigabit port
- 32 Gbps switch szerkezet
- Akár 20%-kal alacsonyabb energiafogyasztás
- Auto MDI/MDIX többirányú támogatás minden port esetén
- Biztonságos tárolási és továbbítási funkciók
- Teljes/fél-duplex Ethernet/Fast Ethernet sebességhez
- 2000 Mbps full duplex Gigabit sebességhez
- Jumbo frame támogatás (9,600 bytes)
- IEEE 802.3x forgalomellenőrzés
- IEEE 802.1p Quality of Service (QoS)
- Kábelfelismerő funkció
- Rackbe szerelő szett
- Plug-and-play telepítés



### SWITCH 24\*10/100/1000T PORT, 19" RACK – D-Link

Az asztali switch kedvező árú eszközt kínál SOHO felhasználásra, kis- és középvállalkozások számára. A hálózatok növekvő forgalma könnyedén kezelhető a Gigabit Ethernet megnövelt sávszélességével.

- 24 10/100/1000Base-T Gigabit port
- 48 Gbps switch szerkezet
- Akár 25%-kal alacsonyabb energiafogyasztás
- Auto MDI/MDIX többirányú támogatás minden port esetén
- Biztonságos tárolási és továbbítási funkciók
- Teljes/fél-duplex Ethernet/Fast Ethernet sebességhez
- 2000 Mbps full duplex Gigabit sebességhez
- Jumbo frame támogatás (9,600 bytes)
- IEEE 802.3x forgalomellenőrzés
- IEEE 802.1p Quality of Service (QoS)
- Kábelfelismerő funkció
- Rackbe szerelő szett
- Plug-and-play telepítés



## Menedzselhető eszközök

- 5, 8, 16, 24 illetve 48 portos fix kiépítésű eszközök
- 48 port felett moduláris megoldások
- 10/100Tx, 10/100/1000T réz és SFP bővítő portok igény szerint
- 10Gbps sebességű optikai és stack portok nagysebességű gerincekhez
- WebSmart, Layer2, Layer3 szintű intelligencia
- Asztali vagy 19" rackes kivitel
- PoE

### 24\*10/100TX + 2\*1000T/SFP WEBSMART SW. - ATI

- 24db 10/100Tx port (auto mdi/mdix)
- 2db 1000T/SFP combo gigabit port
- Web alapú menedzsment
- QoS támogatás
- 802.1X security
- VLAN támogatás (64 csoportig)
- Link aggregation (Trunk)
- Port tükrözés
- Ventilátor nélküli
- Desktop méret, rackbe vagy falra szerelhető



### 24\*10/100/1000T + 2\*SFP WEBSMART SWITCH - ATI

- 22db 10/100/1000Tx port (auto mdi/mdix)
- 2db 1000T/SFP combo gigabit port
- Web alapú menedzsment
- QoS támogatás
- 802.1X security
- VLAN támogatás (64 csoportig)
- Link aggregation (Trunk)
- Port tükrözés
- Desktop méret, rackbe vagy falra szerelhető



## Routerek

### BroadBand Routerek

- Kábel/DSL, Internet és 3G kapcsolathoz
- 802.11 a, g, n szabványú wireless
- Beépített 10/100 vagy gigás switch
- Beépített tűzfal
- Printer server opció
- VPN megoldások

#### Draft-11n Vezeték nélküli szélessávú router– D-Link

- Draft-11n technológia
- Kompatibilis a 11g és 11b vezeték nélküli hálózatokkal
- 10/100Mbps WAN port
- Beépített 4 portos 10/100Mbps switch Auto MDI/X-szel
- USB 2.0 port a Windows Connect Now konfigurációhoz
- NAT és SPI (Stateful Packet Inspection) tűzfal VPN átengedéssel
- Tartalomszűrés URL blokkolással és scheduling
- Quality of Service StreamEngine-nel
- WEP, WPA és WPA2 vezeték nélküli titkosítás
- 802.1x RADIUS támogatás
- Leccsatolható antenna (Reverse SMA-connector, female)
- D-Link Click'n Connect egyszerű beállítás varázsló
- Web-alapú konfiguráció



### Moduláris vállalati routerek, tűzfalak

- Igény szerint bővíthető (WAN, LAN portok)
- Bérelt vonal, ethernet, DSL, 3G kapcsolatokhoz
- Integrált tűzfal és vírusvédelmi megoldások
- Hardveres VPN kapcsolatok kezelése
- Wireless opció
- VOIP integrációs megoldások
- Nagyvállalati redundáns kiépítés

#### ASA 5505, 10 USERS, 8 PORTS, 3DES/AES – CISCO

Cisco **ASA 5505-BUN-K9** egy könnyen telepíthető biztonsági berendezés, beépített IPS tűzfal, SSL és IPsec VPN kezelés, valamint gazdag tartalomszűrés és biztonsági funkciókkal.

- 10 felhasználó
- 8 Fast Ethernet port
- 2 POE port
- 10 IPsec VPN csatorna
- 2 SSL VPN csatorna
- 3 DES/AES titkosítás
- 150 Mbps tűzfal sebesség
- 100 Mbps IPsec VPN sebesség



## Wireless eszközök

- 802.11 a, g és n szabványú hálózati eszközök
- Acces Point, bridge, router széles választéka
- Kül- és beltéri kivitelben
- PoE megoldások
- Hálózati adapterek – USB, PCI, PCMCIA formátum

### WIRELESS G ACCESS POINT (OPEN LINUX) – D-Link

A D-Link DAP-1160 egy IEEE 802.11g szabványnak megfelelő hozzáférési pont. A DAP-1160 készüléket egy szélessávú routerre csatlakoztatva vezeték nélkül osztható meg a nagysebességű Internet kapcsolat, és hozható létre egy biztonságos hálózat fájlok, fotók, zenék vagy akár nyomtatók egymás közti megosztására.

- IEEE 802.11g vezeték nélküli LAN szabvány, 54Mbps adatátviteli sebesség
- **Kettő 10/100Mbps Ethernet LAN port**
- 4MB Flash memory / 16 MB DRAM
- Lecsatolható antenna (reverse SMA csatlakozó)
- 4 tűs soros csatlakozó
- Működési módok: AP, AP Client, Workgroup Bridge, Workgroup Bridge with AP, Repeater
- 64/128 bites WEP titkosítás
- WPA-PSK/WPA2-PSK
- WPA-EAP, WPA2-EAP
- TKIP, AES
- MAC cím szűrés
- SSID Broadcast kikapcsoló funkció
- D-Link Click'n Connect (DCC) egyszerű beállítás varázsló
- Web-alapú menedzsment



### WIRELESS DUALBAND N AP & BRIDGE – D-Link

- Négy 10/100/1000 Mbps Gigabit LAN port
- Belső antenna
- Kétsávú technológia, max. 300 Mbps sebességgel minden frekvencia sávon
- IEEE 802.11n (draft 2.0) Wireless LAN specifikáció, Wi-Fi minősítés
- Választható 2.4GHz és 5GHz Wireless N
- Visszamenőleges kompatibilitás 802.11a/g hálózatokkal
- 64/128-bit WEP
- WPA™-PSK, WPA2™-PSK (Wi-Fi Protected Access)
- Vezeték nélküli titkosítás konfigurálása egy gombnyomásra (Wi-Fi Protected Setup)
- Három működési mód; AP, Bridge és Auto
- Web alapú menedzsment



### WIRELESS N DRAFT 802.11N USB – D-Link

- Draft 802.11n vezeték nélküli LAN tulajdonságok, visszafelé kompatibilis a 802.11b/g eszközökkel
- 2.4GHz frekvencia sáv
- Gyors USB 2.0 kapcsolat notebook/desktop számítógépekhez
- Akár 300Mbps általános adatátvitel
- Erős WPA/WPA2 adat titkosítás
- Windows Vista/2000/XP operációs rendszerek támogatása
- Két beépített belső antenna
- D-Link Wireless Manager a gyakran használt hálózatok egyszerű elérésére
- Plug and play telepítés magyar nyelven



## Szűnetmentes tápegységek

### Line interaktív UPS-ek

Munkaállomásokhoz, aktív eszközök védelmére.

- Teljesítmény: 600VA, 800VA, 1400VA, 2000VA
- Line interaktív technológia
- Usb menedzselhetőség
- Telefonvonal védelem
- Mikroprocesszor vezérlés
- 2\*SCHUKO aljzat
- Led kijelző



**1400VA és 2000VA teljesítményűeknél továbbá:**

- 2\*IEC csatlakozó



### On-line UPS-ek

Szerverek és kiemelt munkaállomások mellé.

- Teljesítmény: 1000VA, 3000VA, 6000VA
- Dupla konverzió (on-line)
- Valódi szinuszos kimenet
- 3\*IEC csatlakozó
- Soros menedzselhetőség
- Telefonvonal védelem
- Mikroprocesszor vezérlés
- Led kijelző



### APC UPS-ek

Kínálatunkban megtalálható az  UPS portfólió valamennyi tagja.

## LAN teszterek

### Érsorrend vizsgáló

- LED-es érsorrend vizsgáló
- Bekötési sorrend, rövidzár, szakadás kijelzése
- RJ11 és BNC adapter
- 2 léptetési sebesség



### Analog tone generator

- Analóg 1KHz hanggenerátor
- RJ11 (6p4c) kábel
- Krokodilcsipesz nyers kábelhez
- Kábel folytonosságának ellenőrzése
- Együtműködik az analóg szondával



### Analóg kábelkereső szonda

- LED és hangjelzés (hangerőszabályozóval)
- Analóg 1KHz jel
- Együtműködik az analóg hanggenerátorra, valamint a LANSmart és NETMapper multifunkciós teszterekkel



### Smart tone és Smart probe kit

- Egyesíti egy kábelkereső és egy érsorrend vizsgáló tulajdonságait
- Digitális működés a zajok és hibás jelzések elkerülése érdekében
- Kábelkeresés távolról, kábel azonosítása gyorsan és pontosan
- LED és hangjelzés (hangerőszabályozóval)
- Analóg 1KHz jel érzékelése
- Kábel teszt: érsorrend, rövidzár, szakadás tesztelése (Probe)
- Kábel folytonosság tesztelése (Tone)
- Telefonos szolgáltatás, polaritás tesztelése (Tone)



### Tooltest

- Folytonosság, rövidzár, szakadás, elkötés kijelzése pinenként
- UTP és FTP kábel tesztelése
- Folyamatos tesztfutattási lehetőség
- 8P,6P,4P krimpelő fogó
- Kivehető érsorrend vizsgáló
- Blankoló és vágó egység
- Alacsony elemfeszültség kijelzése, automata kikapcsolás



## Multi műszerek

### LANSmart Pro Ethernet Teszter

- All-in-one hálózati teszter: bekötési sorrend, sodrási térkép, rövidzár, gyorseszteszt,
- kábelhossz, hanggenerátor és portkereső funkciók
- RJ45, telefon és koax csatlakozók



### Netmapper Network kábel teszter

- All-in-one hálózati teszter
- 1Khz hanggenerátor
- RJ45 port telefonos túlfeszvédelme
- Telefonvezeték feszültségének tesztelése (4/5éren)
- Távoli azonosítás a mellékelt lezárók használatával



### Netmapper Network Pro kábel teszter

- Online és Offline teszt funkciók
- Hálózati kliensek feltérképezése
- PoE teszt és egyéb port státusz kijelzés
- Ping teszt
- Telefonvezeték feszültségének tesztelése (4/5éren)
- Hanggenerátor
- Bekötés pinenkénti kijelzése
- Érpárankénti kábelhossz kijelzés



### Validator Ethernet hálózati teszter

- BER teszt használatával minősíti és dokumentálja az Ethernet hálózat teljesítményét
- **Jegyzőkönyvkészítés és nyomtatás**
- 1000 Mb/s sebességig
- Skew, SNR és kábelhossz mérés
- Kábel ellenőrzése és bekötési térkép új vagy meglévő kábelről
- Kábelvég azonosítása a status LED villogtatásával
- 20 kábelvég azonosító támogatása
- Kábeljelölő címke nyomtatás
- Koax, telefon, LAN, audio és riasztókábelek tesztelése



### TestifierPRO kábel teszter

- Kábelvég azonosítása a status LED villogtatásával
- Kábelhossz mérés
- Rövidzár, szakadás, hibás bekötés és split pár kijelzése
- Egyoldalú tesztelés a rövidzár, szakadás és split pár kijelzésére
- Integrált RJ11 és RJ45 csatlakozók, F-csatlakozó
- 20db kábelvég azonosító támogatása (KP420, TP311, TP312, TP314)
- Hanggenerátor az azonosításhoz
- 2 soros, 16 karakteres LCD, grafikus ikonokkal



### LANScaper kábel és hálózati teszter

- Észleli és kijelzi a működő hálózati eszközök sebességét és teljesítményét 100Mb/s-ig
- Pingelési funkció az eszközök hálózati csatlakozásának ellenőrzésére
- Bekötés és csatlakozás azonosítása status LED villogtatásával
- Kábelkonfiguráció tesztelés, csatlakozás ellenőrzése
- Kábelhossz kijelzés és azonosító hangjelzés generálása



### LANScaperPRO kábel és hálózati teszter

- Azonosítja és méri a feszültséget az IEE 802.3af PoE és Cisco eszközök esetén
- Észleli és kijelzi az aktív eszközök és egyéb hálózati eszközök sebességét és teljesítményét 1Gbps sebességig
- Pingelési funkció az eszközök hálózati csatlakozásának ellenőrzésére
- Kábelkonfiguráció tesztelés, csatlakozás ellenőrzése
- 20 kábelvég azonosító támogatása



### Tri-Porter teszter

- Triple play (TV, internet, telefon) tesztelési megoldás a fizikai kábelezés mérésére hang, adat és videó vonatkozásában
- Teljesíti hat mérőeszköz funkcióját egyben: telefon-, hálózati teszter, hanggenerátor, kábel teszter, szonda és koax teszter helyettesítésére



### Satellite Signal strength meter

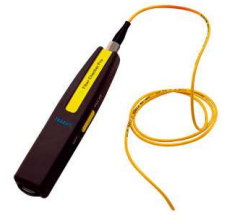
- Maximális jelerősség eléréséhez az erősítő és a műholdvevő között
- Jól olvasható analóg kijelző
- Frekvenciatartomány 950MHz - 2 050MHz
- Változtatható ellenállás a finombeállításhoz
- **Műholdvevőről működtethető, nincs szükség elemre**



## Optikai műszerek

### Fiber Checker Pro + 2,5-1,25MM adapter

- Erős vörös lézerfény, 3km-es láthatóság
- ST/SC/FC/LC csatlakozóhoz
- 2,5mm-1,25mm adapter



### Optikai teljesítménymérő

- Optikai teljesítménymérő, beiktatási veszteség mérése
- Mérési eredmények tárolása
- USB keresztüli eredmény kimentés/értékelés
- Mono és multi módusú környezetekben
- +10 és -75dBm mérési tartomány
- 850/1300/1310/1550 és 1625nm hullámhossz
- 270, 330, 1000, 2000Hz Tone jel detektálása
- Set reference funkció
- Wave ID



### Integrált LED és Lézer stabilizált fényforrás

- Könnyű, gumírozott kézi műszer
- Integrált LED és Lézer fényforrás
- Dual hullámhossz egyetlen porton
- Folyamatos és modulált Tone jel
- 270, 330, 1000, 2000 Hz Tone generátor
- AA elem, opcionális AC adapter



### Optikai csillapításmérő KIT

- Mono és multi módusú környezetekben
- Beiktatási csillapítás mérésére
- 850/1300/1310 vagy 1550nm hullámhosszon
- „Tone” kábelazonosító jel
- 1db quad teljesítménymérő
- 1db dual multi fényforrás
- 1db dual mono fényforrás



### Optikai teljesítménymérő

- Mono és multi módusú környezetekben
- 850/1300/1310 és 1550nm hullámhossz
- +6 -60dBm mérési tartomány
- Set reference funkció
- 270, 330, 1000, 2000Hz Tone jel detektálása



### Dual LED-es stabilizált fényforrás

- 850 és 1300nm multi fényforrás, LED dióda
- 270, 330, 1000, 2000Hz Tone generátor
- Dual hullámhossz egyetlen porton
- Folyamatos és modulált Tone jel



### Dual Lézeres stabilizált fényforrás

- 1310 és 1550nm mono fényforrás, Lézer dióda
- 270, 330, 1000, 2000Hz Tone generátor
- Dual hullámhossz egyetlen porton
- Folyamatos és modulált Tone jel



### OTDR quad 850/1300/1310/1550 (SC/FC/ST)

- 850/1300/1310 és 1550nm hullámhossz
- Precíz eseményanalízis, rövid holtzónák
- USB port, belső/külső adattárolási lehetőség
- 22 dB (MM), 26 dB (SM) dinamika tartomány
- Integrált látható fényű fényforrás (650 nm)
- .SOR file formátum
- Tükröződésmentes (beltér/kültér érintőképernyő)



### OTDR dual mono 1310/1550 (SC/FC)

- Dual mono OTDR
- 1310/1550nm hullámhossz
- Precíz eseményanalízis, rövid holtzónák
- USB port, belső/külső adattárolási lehetőség
- 26 dB (SM) dinamika tartomány
- Integrált látható fényű fényforrás (650 nm)
- .SOR file formátum
- Tükröződésmentes (beltér/kültér érintőképernyő)



### OTDR dual multi 850/1300 (SC/ST)

- Dual multi OTDR
- 850/1300nm hullámhossz
- Precíz eseményanalízis, rövid holtzónák
- USB port, belső/külső adattárolási lehetőség
- 22 dB (MM) dinamika tartomány
- Integrált látható fényű fényforrás (650 nm)
- .SOR file formátum
- Tükröződésmentes (beltér/kültér érintőképernyő)

